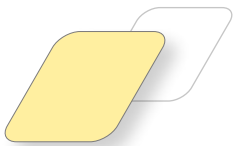




# SAUTER moduWeb Vision

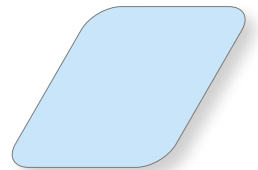
Alle Anlagen auf einen Blick:  
visualisieren, analysieren, bedienen.



Ich will die Übersicht haben. **moduWeb Vision** gibt mir vollen Zugriff auf die Anlage.

#### Aus der bewährten Systemfamilie.

SAUTER moduWeb Vision gehört zur Systemfamilie SAUTER EY-modulo. Dank einheitlichem Look & Feel, sowie gleicher Konfigurations- und Bedienphilosophie fügt sich moduWeb Vision nahtlos in die Reihe der SAUTER Visualisierungssoftwares ein, vom eingebetteten SAUTER moduWeb bis zum übergeordneten Managementsystem SAUTER Vision Center.



#### Bequem und übersichtlich.

Müheless vom Büro aus die Gebäudetechnik Ihrer Liegenschaft regeln? Oder von unterwegs kontrollieren, was los ist, nachdem Sie per SMS eine Störungsmeldung erhalten haben? Kein Problem! Alles, was es dazu braucht, ist moduWeb Vision von SAUTER sowie ein internetfähiges Gerät.



#### Vielseitig einsetzbar und einfach zu bedienen.

Gebäudeautomationsanlagen zu betreiben, wird Ihnen mit moduWeb Vision leicht gemacht. Mit der kompakten, webbasierten und optional touch-optimierten Visualisierungslösung bedienen Sie die Systeme ortsungebunden.

Leistungsstärke, Stabilität und Benutzerfreundlichkeit machen moduWeb Vision zu einer kostengünstigen und unkomplizierten Lösung. Besonders in kleineren und mittleren Anlagen wie beispielsweise Schulen, in Filialbetrieben wie Banken, Hotels oder Einkaufsmärkten reduziert moduWeb Vision Ihren Betriebsaufwand.



# Was auch immer hier **zusammenkommt** – mit moduWeb Vision sind Sie am Steuer.

SAUTER moduWeb Vision ist ein integratives System, das sich durch seine Interoperabilität und Systemoffenheit auszeichnet. Sie bedienen und überwachen alle HLK-Anlagen von einem Web- oder Touchclient aus – einfacher geht's nicht.

## **SAUTER moduWeb Vision.**

SAUTER moduWeb Vision ist ein Webserver, der über BACnet/IP mit den Automationsstationen kommuniziert. Der Server kann mit einem HTML5-fähigen Browser visualisiert werden.

## **Offene Kommunikation.**

BACnet/IP ist das Standardprotokoll von moduWeb Vision und SAUTER EY-modulo 5. Dieses offene Kommunikationsprotokoll ermöglicht die nahtlose Integration aller Gewerke und Geräte von Drittherstellern.

## **Inbetriebnahme.**

SAUTER moduWeb Vision ist schnell, einfach und ohne spezielle Systemvoraussetzungen zu installieren. Zur Inbetriebnahme können im laufenden Betrieb vor Ort oder per Fernzugriff Regelparameter und Zeitschaltpläne gesetzt und optimiert werden.

## **Bedienung.**

Der Zugang erfolgt über eine Benutzerverwaltung mit Benutzernamen und persönlichem Passwort. Vordefinierte Benutzerrollen können mit individuellen Freigaben ergänzt werden. Dank intuitiver Bedienung haben auch unerfahrene Benutzer schnell den Überblick. Denn moduWeb Vision erleichtert die Steuerung – selbst bei komplexen Anlagen.

## **Visualisierung.**

SAUTER moduWeb Vision stellt Ihre Automationsstationen dynamisch sowohl in strukturierter Listenform als auch in Grafiken dar. Interaktive Darstellungen und animierte Anlagenbilder machen alle Informationen auf einen Blick sichtbar. So können Schwachstellen schnell erkannt und behoben werden. Diese Datentransparenz trägt wesentlich zu einer nachhaltigen Energieeffizienz bei.

## **Überwachung.**

SAUTER moduWeb Vision beaufsichtigt die Anlage für Sie und informiert Sie per E-Mail oder SMS über Ereignisse. Störungsmeldungen werden sofort in der Anlagenansicht angezeigt. Zur Datenanalyse stehen umfangreiche Aufzeichnungsmöglichkeiten zur Verfügung.



# Einfach und überall per Fingerspitzen bedienen. **SAUTER moduWeb Vision Touch.**

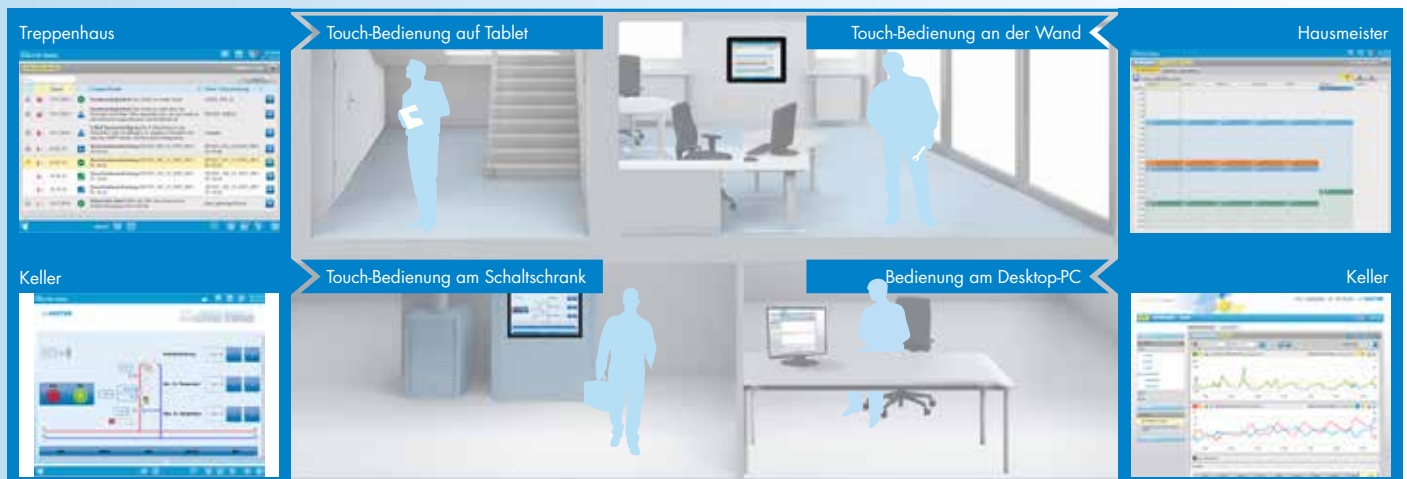
## **Auf einen Blick, per Fingertipp.**

Dank dem SAUTER Facility Touch Client wird jeder Touchscreen zur Schaltzentrale Ihrer Gebäudeautomation. So verwalten Sie die Tabellen, Alarmlisten, Reports oder Kalender in moduWeb Vision bequem per Touch-Bedienung.

Nutzen Sie moduWeb Vision auf dem Touchclient am Schaltschrankmonitor direkt auf der Anlage oder bequem aus dem Hausmeisterbüro. Alles ist möglich.

## **Intuitiv bedienen.**

SAUTER moduWeb Vision ist für kleine bis mittlere Anlagen die professionelle Anlagenvisualisierung. Sie bietet Ihnen in jeder Nutzungsform konsistente Bedienoberflächen, auf den Anwender fokussierte Navigation und modernstes, ergonomisches Interface-Design.





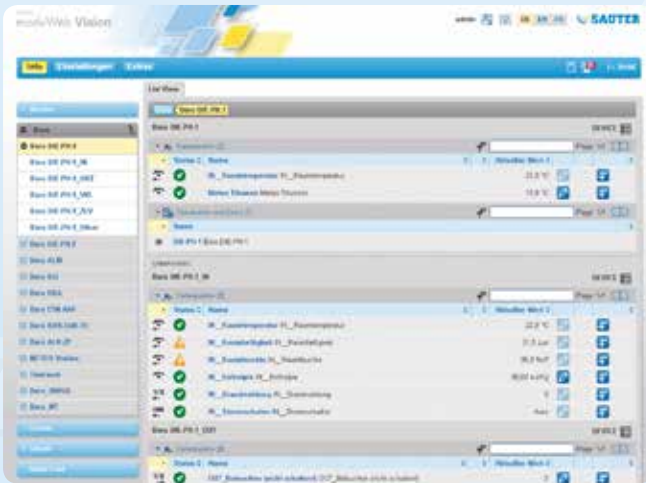
### Flexibel in Ort und Ansicht.

Mit dem moduWeb Vision Webserver können Sie mehrere Touchclients nutzen und so jeweils unterschiedliche Bildeinstellungen zuordnen. Dies erlaubt Ihnen beispielsweise, für die verschiedenen Gewerke wie Heizung oder Lüftung unterschiedliche Ansichten zu definieren. Wann, wo und wie Sie die flexible, vielseitige und intuitiv bedienbare Visualisierungssoftware von SAUTER nutzen, bleibt Ihnen überlassen: Sie können dies über einen Webbrowser eines Desktop-PCs tun oder die Anwendung mittels Facility Touch Client am Schrankmonitor bedienen. Oder unterwegs auf Ihrem Gebäudeautomations-Tablet.

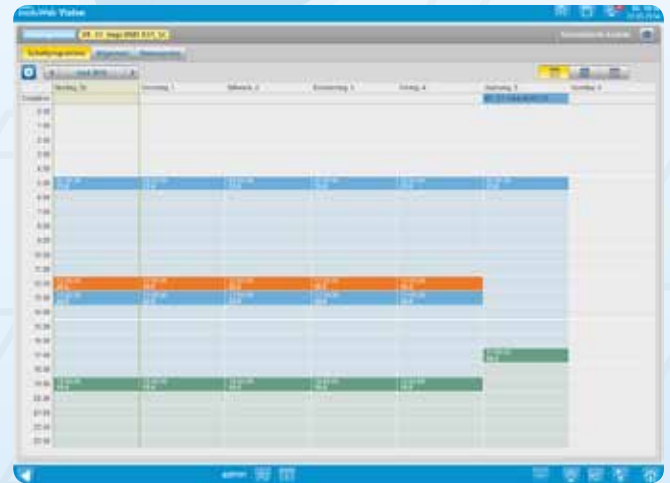


# moduWeb Vision Desktop

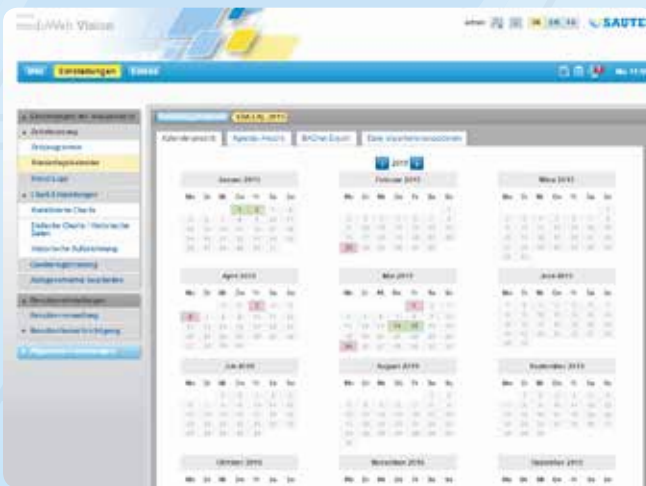
# moduWeb Vision Touch



Listensicht



Schaltprogramm



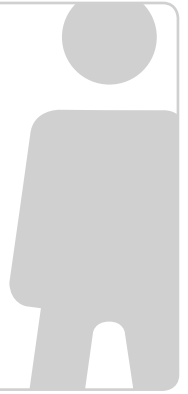
Grafischer Kalender: Sondertage



Chart

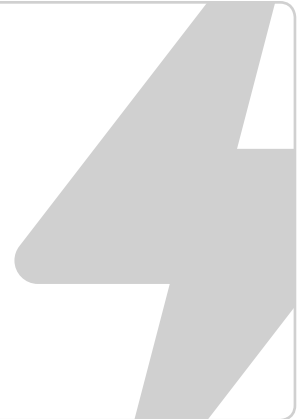
### Fokus auf den Anwender

- Navigation, Seitenaufbau und Symbolsprache nach den neusten Erkenntnissen des Interface-Design.
- Der unerfahrene Anwender schätzt die grafisch orientierte, intuitive Bedienung:
  - Navigation und Darstellung anhand dynamischer Anlagenbilder
  - Parametrierung der Zeitprogramme in der Agenda-Ansicht
  - Schutz vor unbeabsichtigtem Verstellen der Anlage
- Für den erfahrenen Benutzer steht die Leistungsfähigkeit im Mittelpunkt:
  - Zielführende hierarchischer Navigation über den Anlagenbaum
  - Umfangreiche Informationen in strukturierten Listen
  - Zugriff auf Parametrierfunktionen



### Alarmierung

- Die Alarmer werden abhängig von Anlagenteil, Gewerk und Priorität automatisch an den definierten Empfänger gesendet.
- Benutzerspezifische Alarmweiterleitung per Email oder SMS über SMTP Server.
- SMS werden ohne zusätzliche Hardware via UMS Dienst über das Internet versendet.
- moduWeb Vision überwacht die angeschlossenen Geräte und sich selbst: Systemstörungen werden ebenfalls per E-Mail und SMS versendet.
- Darstellung der Alarmer:
  - Als Icon in den Bildern und Datenpunktlisten
  - In zwei Alarmlisten (aktuelle und historische Alarmer)
  - Als Pop-up-Meldung



### Charting

- Die dynamischen Tabellen und animierten Diagramme liefern die Informationen, die Sie für die Optimierung Ihrer Anlage benötigen.
- moduWeb Vision zeigt die historischen Daten mehrerer Datenpunkte sauber geordnet an.
- Die historischen Daten können zur Weiterverarbeitung mit Excel und anderen Programmen exportiert werden.
- Bis zu 32 GB historische Daten können gespeichert und abgerufen werden.



### Zeitprogramme

- moduWeb Vision bietet eine attraktive Benutzeroberfläche für die Zeitprogramme in den angeschlossenen Stationen. Die Anweisungen werden in der jeweiligen Automationsstation dezentral ausgeführt.
- Die grafische Darstellung der Zeitprogramme und Sondertagskalender vermeidet Berührungängste und Fehler bei unerfahrenen Benutzern.
- Zusammenfassung des Wochenprogramms und der Sondertagsprogramme in einer gemeinsamen Ansicht.
- Assistenten, Export- und Kopierfunktionen erhöhen die Produktivität bei Routinearbeiten und vermeiden Fehlbedienungen.
- moduWeb Vision ist ein vollumfänglicher BACnet Schedule Client.



### Sicherheit

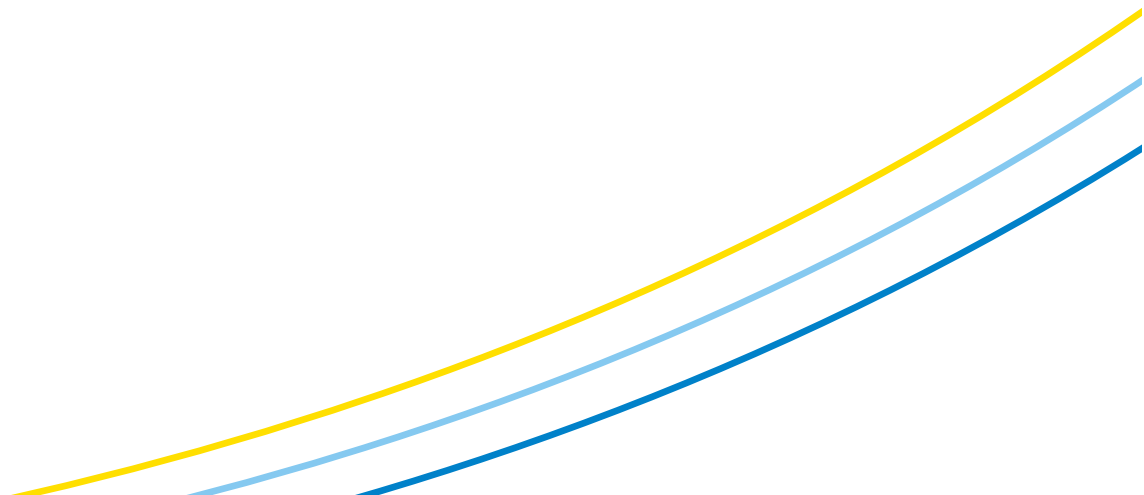
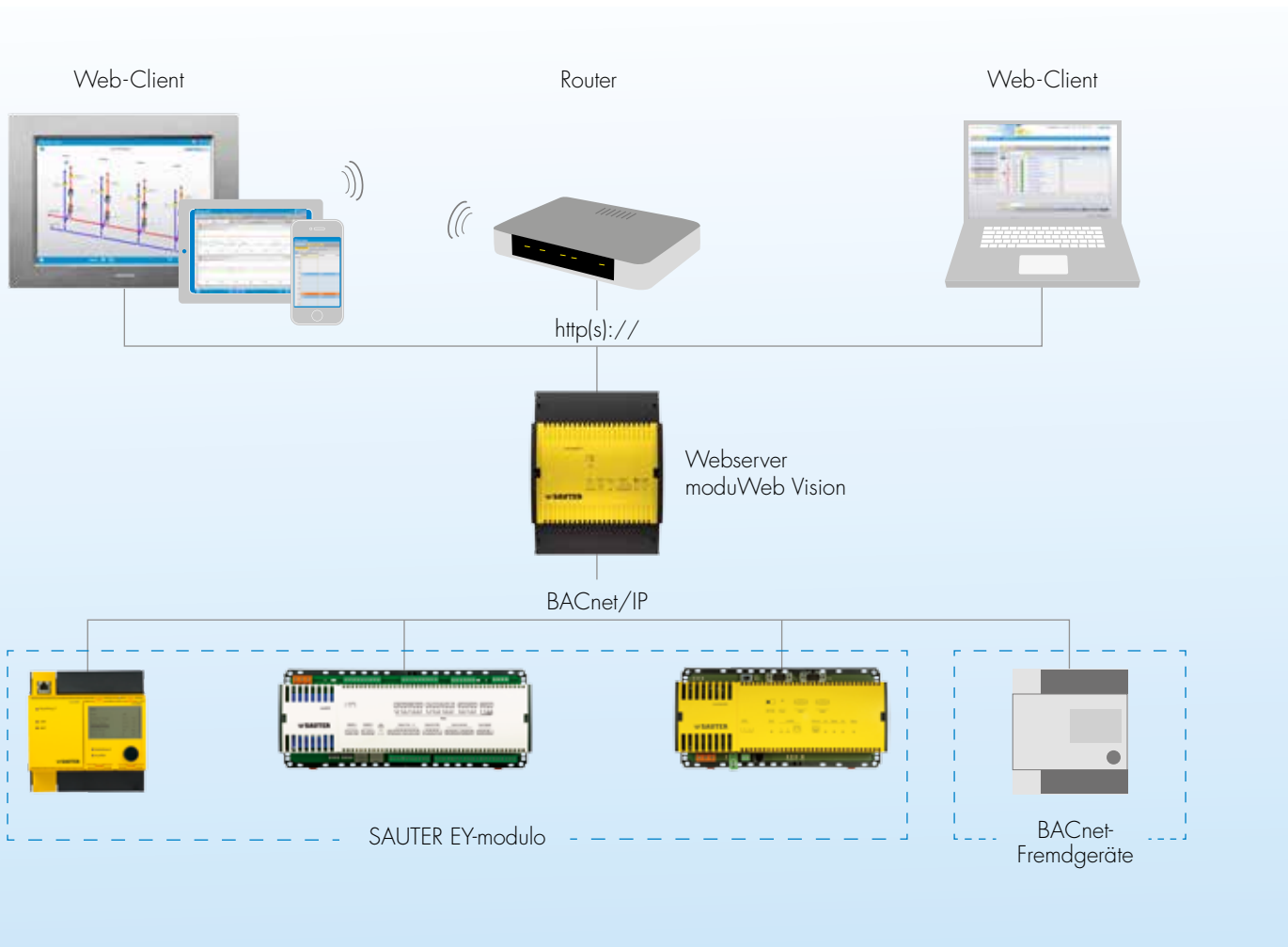
- Passwortgeschützter Zugang verhindert unbefugten Zugriff.
- Zugriffe auf Anlagenteile und Gewerke können benutzerabhängig konfiguriert werden.
- Die Benutzeraktivitäten werden protokolliert und ermöglichen Rückverfolgbarkeit.
- Automatische Sicherung der Konfigurations- und der historischen Daten auf USB-Stick.
- Verschlüsselte Kommunikation über https möglich.
- Integrierte Firewall schützt zusätzlich vor Eindringlingen.



### Voller Zugriff auf die komplette Anlage.

SAUTER moduWeb Vision konsolidiert über BACnet/IP alle Daten aller angeschlossenen Stationen sowohl aus der Systemfamilie SAUTER EY-modulo als auch von Drittanbietern. Jeder beliebige WLAN-Router ermöglicht Ihnen über die gängigen Webbrowser den Zugriff auf den moduWeb Vision Webserver, um die strukturierten Listen und übersichtlichen Grafiken zur Anlage anzuzeigen.

Für Touchpanels und mobile Geräte wie Tablets oder Smartphones bietet SAUTER moduWeb Vision eine optionale touch-optimierte Bedienung und frei definierbare Ansichten.







## Im Überblick.

### Ihre Vorteile.

- ✓ Moderner embedded Webserver mit Standard-HTML5 für Visualisierung
- ✓ Embedded Webserver
- ✓ Mehrere Clients (mit dedizierten Visualisierungen), gleichzeitig einsetzbar, an unterschiedlichen Orten und mit exklusivem Inhalt
- ✓ Benutzerspezifische Alarmweiterleitung
- ✓ Erweiterte Funktionalität
- ✓ Facility-Touch-Client-Software (optional)
- ✓ Kompakte, auf Microcontroller basierte Lösung
- ✓ Skalierbare BACnet/IP-Webserver-Lösung
- ✓ Integrierte Benutzerverwaltung und HTTPS-Unterstützung
- ✓ Einstiegslösung der SAUTER Visualisierungs- und Gebäudemanagementfamilie

### Ihr Nutzen.

- Dynamisierte Bilder, Alarmlisten, Kalender und Zeitpläne auf beliebigen (mobilen) Endgeräten
- Der Aufwand für Softwareinstallation und Systemwartung entfällt
- Zur gleichzeitigen Bedienung am PC, als Touchbedienung am Schaltschrank und ortsunabhängig von Ihrem Tablet
- Sichere, zeitgemäße Benachrichtigung via Email und SMS steigert die Anlagenverfügbarkeit
- Frei definierbare Ansichten
- Optimierte Touchbedienung mit browserunabhängigem Kiosk-Fullscreen-Modus
- Preisgünstige Lösung, geringe Betriebskosten
- moduWeb Vision lässt sich in eine übergeordnete Managementebene integrieren und ist die Zentrale für Automations- und Feldgeräte aller Gewerke
- Gesicherter Zugriff über Login und Passwort auf Ihre Anlage
- Durchgängiges Konzept für optimierte und intuitive Bedienung sowie einheitliches Engineering für die gesamte Lösungsfamilie



**Systems**

**Components**

**Services**

**Facility Management**

P100014107 - VI

[www.sauter-controls.com](http://www.sauter-controls.com)

Änderungen vorbehalten. © 2015 Fr. Sauter AG

**SAUTER**  
Für Lebensräume mit Zukunft.